



КАТАЛОГ ГОТОВЫХ РЕШЕНИЙ ДЛЯ ДИЗАЙНА

НАПОЛЬНЫЕ РЕШЕНИЯ

Москва 2021



Современный дизайн доступен каждому учреждению!

Сформируйте оформление помещений как конструктор!

Представляем Вам готовые детские композиции для дизайна интерьера
которые можно внедрять **сразу!**

*В каталоге Вы найдете готовые тематические решения для пола а также уникальное решение "стена+пол".
Назначение - оформление рекреаций, холлов, коридоров, входных групп и т.д.*

*Все решения детально продуманы, имеют красочный дизайн,
а также интерактивную форму с образовательным содержанием.
В нашем каталоге Вы найдете решения даже на минимальный бюджет.*

[Школы, детские сады, центры детского творчества, санатории, поликлиники и прочие детские зоны]



а: MsK.Present@Ya.ru +7 (926) 24-95-618

Напольные
решения

1304 Пол + стена: для коридора или холла “Ноги&Руки”

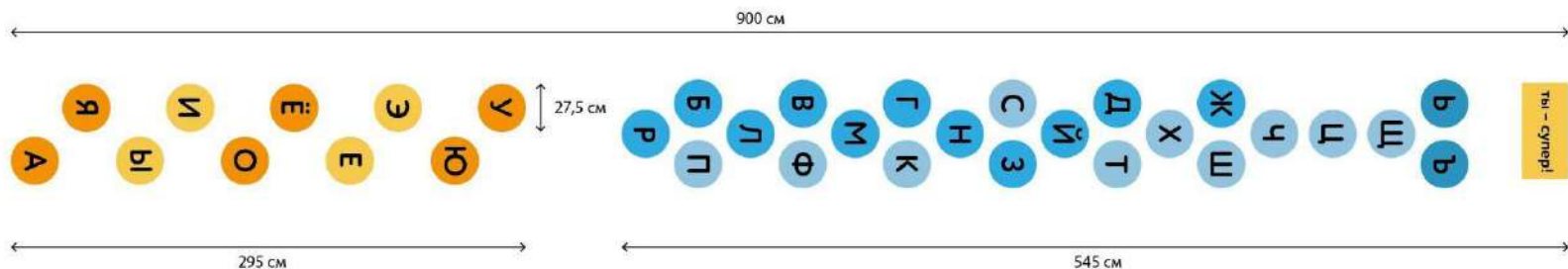


Подключаем руки и ноги! Ходилка/бродилка/прыгалка «Ноги&Руки», с повышенной сложностью по координации движений. Обеспечивает двигательную нагрузку в формате «Подвижная перемена» в игровом формате. Можно расположить, как в холлах, так и в коридорах.

Размер всей композиции: 7,35 x 0,68 м (но можно компоновать на разные размеры!)

Материалы: особо прочная пленка с напольной ламинацией.

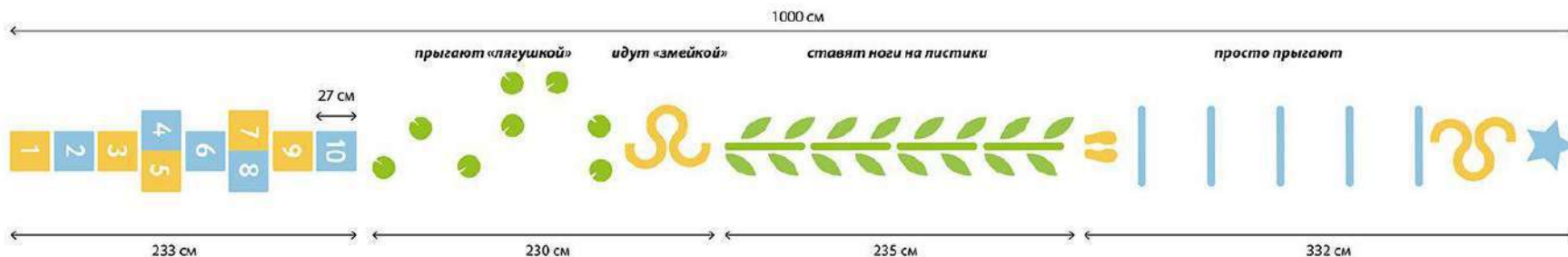
1301 Пол "Алфавит"



Развивающее оформление пола для подвижных игр. Подобное решение помогает детям отдохнуть, подвигаться в рамках заданной игры, и несет так же обучающий момент. Это напольное решение включает все буквы русского алфавита.

Размер всей композиции: 9 x 0,62 м (но можно компоновать на разные размеры!) **Материалы:** особая прочная пленка с напольной ламинацией.

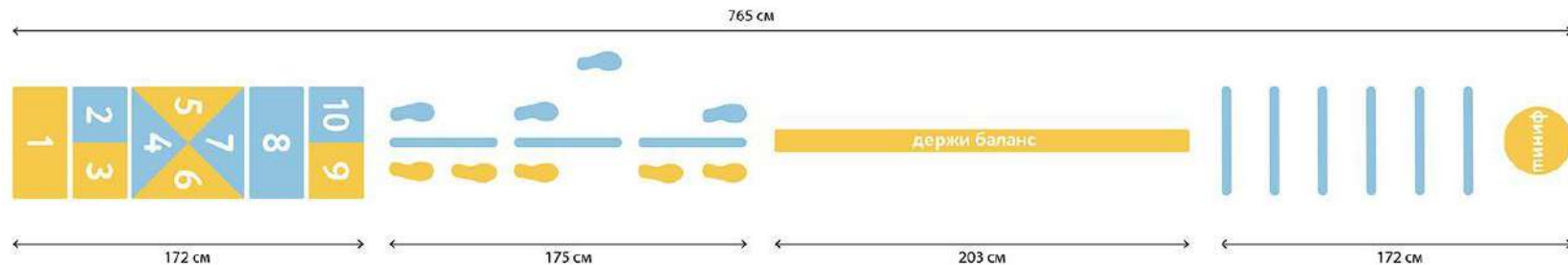
1302 Пол "Путь героя"



Развивающее оформление пола для подвижных игр. Подобное решение помогает детям отдохнуть, переключится, подвигаться в рамках заданной игры, и несет также развивающий потенциал – развитие моторики и работа с балансом тела.

Размер всей композиции: 10 x 0,81 м (но можно компоновать на разные размеры!) **Материалы:** особо прочная пленка с напольной ламинацией.

1303 Пол "Баланс"

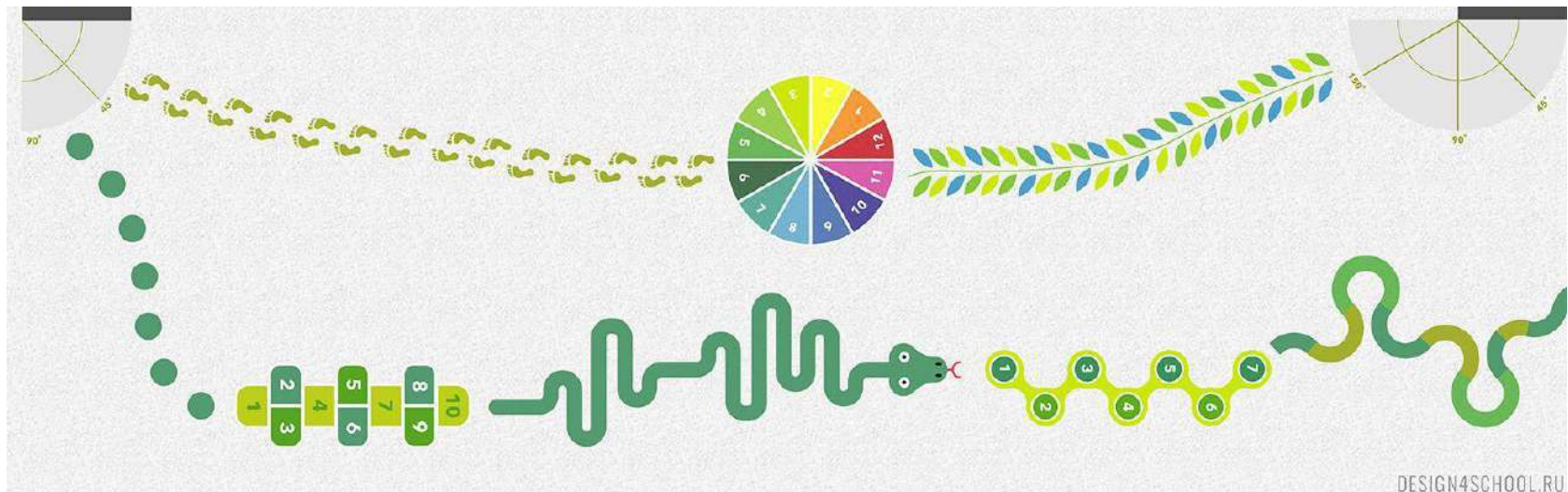


Напольная ходилка/бродилка/прыгалка «Баланс». Обеспечивает двигательную нагрузку в формате «Подвижная перемена» в игровом, позитивном формате. Развивает крупную моторику, ловкость ног, координацию... да и просто это весело. Можно расположить, как в холлах, так и в коридорах.

Размер всей композиции: 9 x 0,79 м (но можно компоновать на разные размеры!)

Материалы: особо прочная пленка с напольной ламинацией.

1305 Пол "Путешествие"



Развивающее оформление пола для подвижных игр на переменах. Подобное решение помогает детям отдохнуть, подвигаться в рамках заданной игры, и несет так же обучающий момент. Прекрасно подходит для детей с аутическим спектром для переключения и концентрации внимания.

Размер всей композиции: 10 x 3 м (но можно компоновать на разные размеры!). Материалы: особо прочная пленка с напольной ламинацией.

1306 Пол - "Космос"



Игровая дорожка для подвижных игр. Подобное решение помогает детям отдохнуть и подвигаться в рамках заданной игры по теме "Космос" несет также обучающий момент. Игра рассчитана от 1 до 5 детей. Ведущий, кидает кубик и ребенок делает ход, передвигаясь на то количество клеточек, которое выпало на кубике. Выигрывает тот, кто быстрее доберется до луны.

Размер всей композиции: 8,45 x 2,5 м. **Материалы:** особо прочная пленка с напольной ламинацией.

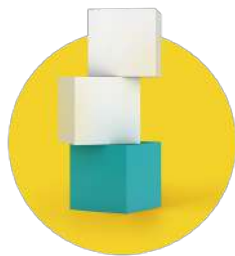
ПОРТФОЛИО

С ПРИМЕРАМИ РАБОТ
ПО ОФОРМЛЕНИЮ ШКОЛ,
ФИРМЕННОМУ СТИЛЮ,
НАВИГАЦИИ

НАШИ УСЛУГИ



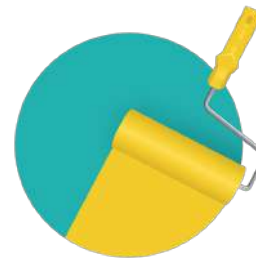
Креативное
оформление
школы



Проектирование
детских
пространств



Разработка
фирменного
стиля



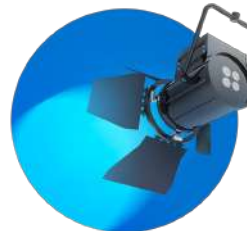
Дизайн-проект
отделки
помещений



Оформление
школьных
классов



Разработка
навигации



Реновация
школ



Исследования
пространства

ВЫХОД
ЛЕСТНИЦА

Выход

1

ЭТАЖ

А Приемный кабинет
 Администрация ООО «МТ»
 Ж/д к/п. 100
 100000 МСК

Б Кабинет начальника
 Кабинет заместителя
 Кабинет юриста

В Кабинет
 Кабинет
 Кабинет

Г ТУС
 ТУС

Д Вы - здесь
 Служба
 Функционал
 Столовая

Е Кабинет
 Кабинет
 Кабинет



1

ЭТАЖ

А Гардероб 106А
Учебные классы 107А-109А
Музей 110А
Информатика 113А

Б Учебные классы 101Б-102Б
Игровая 103Б
Комнаты отдыха 104Б-105Б

В Математика
Иностранный язык
Информатика

Г ПДД
Химия
ОБЖ

Д Вы - здесь 
Гардероб
Форум-зал
Столовая

Е Бассейн
Деревообработка
Металлообработка
Медкабинеты

Ж
2 этаж 201Ж-209Ж
3 этаж 301Ж-308Ж

В
1 этаж 101В-112В
2 этаж 201В-212В
3 этаж 301В-312В

Г
1 этаж 101Г-111Г
2 этаж 201Г-211Г
3 этаж 301Г-311Г

Д 
1 этаж 101Д-108Д
2 этаж 203Д-226Д
3 этаж 301Д-333Д

Б
1 этаж 101Б-109Б
2 этаж 204Б-214Б
3 этаж 303Б-315Б

Е
1 этаж 108Е-149Е
2 этаж 203Е-223Е
3 этаж 303Е-316Е

А
1 этаж 106А-113А
2 этаж 201А-212А
3 этаж 301А-312А






А

Информатика 201А
Учебные классы 207А-212А

Б

Вы здесь 
Методкабинет
Учебные классы 209Б-214Б

В

Русский язык
История
Обществознание
Литература
Иностранный язык
Информатика

Г

География
Биология
Проектирование
Конференц-зал

Д

Авторский зал
Библиотека

Е

Спортзал

Ж

Изостудия
Музыка
Психолог

2 ЭТАЖ







НАЧАЛЬНАЯ ШКОЛА – БЛОК А2, ОКРУЖАЮЩИЙ МИР, РЕКИ И ВОДОЕМЫ ИРКУТСКОЙ ОБЛАСТИ

ГК Динамика: Msk.Present@Ya.ru +7 (926) 24-95-618

Щука – прожорливый хищник рек и может достигать 180 см в длину!







злость
зависть
злость
стыжение
восхищение
ДОВЕРИЕ
ГОРАДОСТЬ
Дружелюбие
изумление
увлеченность

Как Назвать свои Эмоции?

Что это значит - чувствовать?



НАЧАЛЬНАЯ ШКОЛА – БЛОК Б3, ВНУТРЕННИЙ МИР ЧЕЛОВЕКА, SENSORY PATH

ГК Динамика: MsK.Present@Ya.ru +7 (926) 24-95-618





КОМУНИКАЦІЯ

Hello

BONJOUR

你好

TONGXUN

通讯

\\(^ _ ^)/

KNOWLEDGE

COMMUNICATION

NIN HAO

■-■

^_^ ^_^



303 В

302 В

2:41

В



СТОЛОВАЯ

ГК Динамика: Msk.Present@Ya.ru +7 (926) 24-95-618





!


ТЕЛЕФОН
НА БЕЗЗВУЧНЫЙ
РЕЖИМ


ГОВОРИМ ТИШЕ


НЕ ЖУЕМ


НЕ БЕГАЕМ

✓


ЧИТАЕМ, ДУМАЕМ
И УЧИМСЯ


БЕРЕЖЕМ КНИГИ


ВОЗВРАЩАЕМ КНИГИ
НА МЕСТО


УБИРАЕМ ЗА СОБОЙ





ЛЕСТНИЦА ↓ ЗОНА

УЧЕБНЫЙ КЛАСС

НАМ НУЖНО БОЛЬШЕ ЦВЕТОВ

СЛОВНО, СЕЙЧАС ПРИДУМАМ

ВКУСНО ПИЩЕ

ОПЯТЬ СТРАШНО ТЕПЛО



ТССС,
ШУМИМ
ПОТИШЕ!



МОЖНО
И ОТДОХНУТЬ!



Я В ДОМИКЕ!



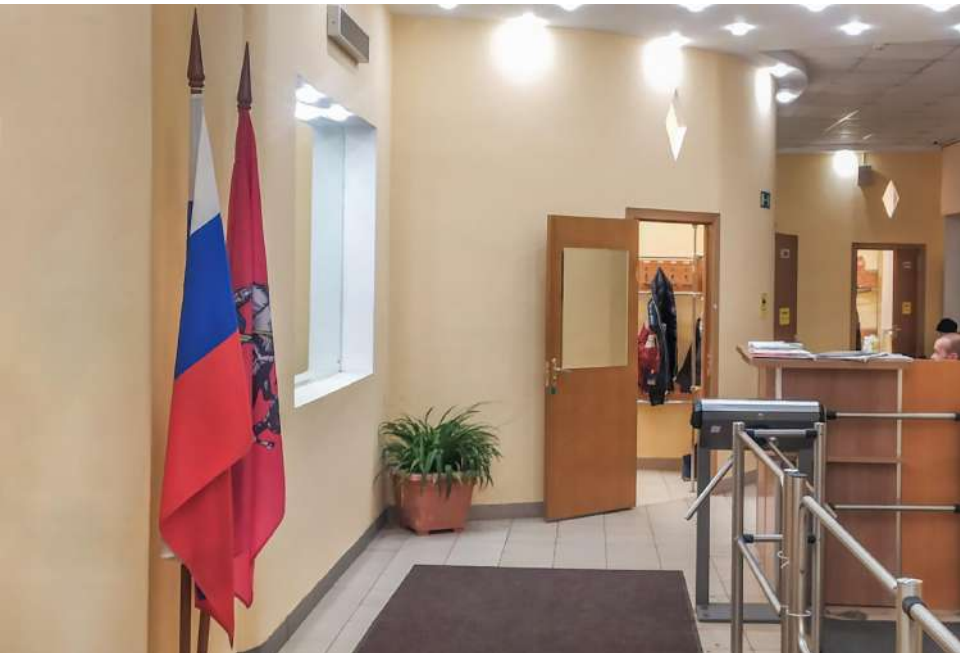


Ж
ТУАЛЕТ

★
УЧИТЕЛЬСКАЯ

6
12
18
24

3
2
1
10
9
8
7
6
5
4
3
2
1





Hi! 
Hello! **Good morning!**
How are you?









Тауэрский мост находится
в центре Лондона,
над рекой Темзой







АТЛАС
НОВЫХ
ПРОФЕССИЙ

Самыми новыми профессиями
будут интеллектуально-творческие
профессии и профессии
высокой квалификации. Это – IT-специалисты,
дизайнеры, архитекторы, инженеры,
программисты, менеджеры, юристы,
участники рынка недвижимости и другие. Будут
актуальными профессии, связанные с
экологичностью, здоровьем, безопасностью,
качеством жизни.













Московский Кремль
Кремль в центре Москвы, старейший и крупнейший комплекс архитектурных сооружений, служивший резиденцией государям Российской империи.
История Кремля началась в 1156 году с возведения деревянной стены. Построенная в 1478-1495 годах каменная крепость была в основном закончена в 1508 году.



Большой театр
Большой театр — старейший оперный театр в России. Основан в 1776 году. Здание театра было построено в 1825-1833 годах по проекту архитектора А.Л. Монферрана. Театр является одним из крупнейших в мире по количеству спектаклей, которые он ставит ежегодно.



Архикатастрофа
Архикатастрофа — крупнейшее архитектурное событие в истории России. Это событие произошло в 1930-е годы, когда Сталин приказал снести все здания в Москве, построенные до 1917 года, и построить новые здания в стиле сталинского классицизма.



Парк Зарядье
Парк Зарядье в 2017 году в центре Москвы открылся в Кремле парк Зарядье.
Парк является первым в мире парком, построенным на искусственном острове в Москве-реке. Парк имеет уникальную архитектуру и ландшафт, а также является одним из крупнейших в мире по площади.



Музей имени А.С. Пушкина
Музей имени А.С. Пушкина — крупнейший музей в России, посвященный жизни и творчеству Александра Сергеевича Пушкина. Музей был основан в 1937 году и является одним из крупнейших в мире по количеству экспонатов.



Московский метрополитен
Московский метрополитен — крупнейший метрополитен в Европе. Он был основан в 1935 году и является одним из крупнейших в мире по длине линий и количеству станций.



Деловой центр Москва-Сити
Деловой центр Москва-Сити — крупнейший деловой центр в России. Он был основан в 2007 году и является одним из крупнейших в мире по количеству зданий и площади.







Мою руки
ПЕРЕД ЕДОЙ

у микробов
отрицательный вкус





Убираем за собой
посуду
посуде грустно на столе —
она любит купаться в раковине



ГРЯЗЬ ИЛИ ПОСУДА



Не входим в столовую
в верхней одежде
используем обувь
в коридоре, а в столовой - туфли













A
~~**E**~~**nd**

+7-926-249-56-18

Msk.Present@Ya.Ru

2021